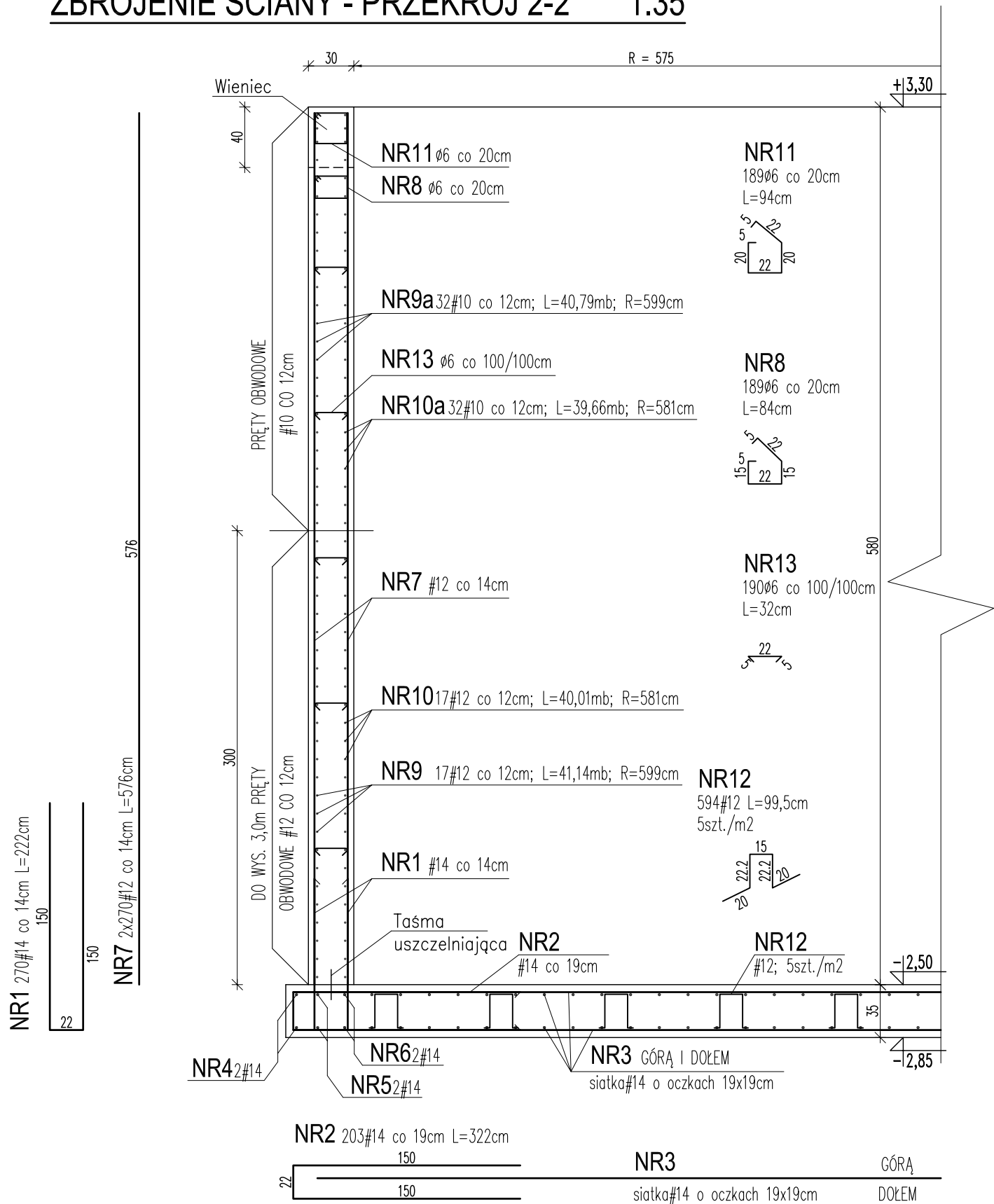
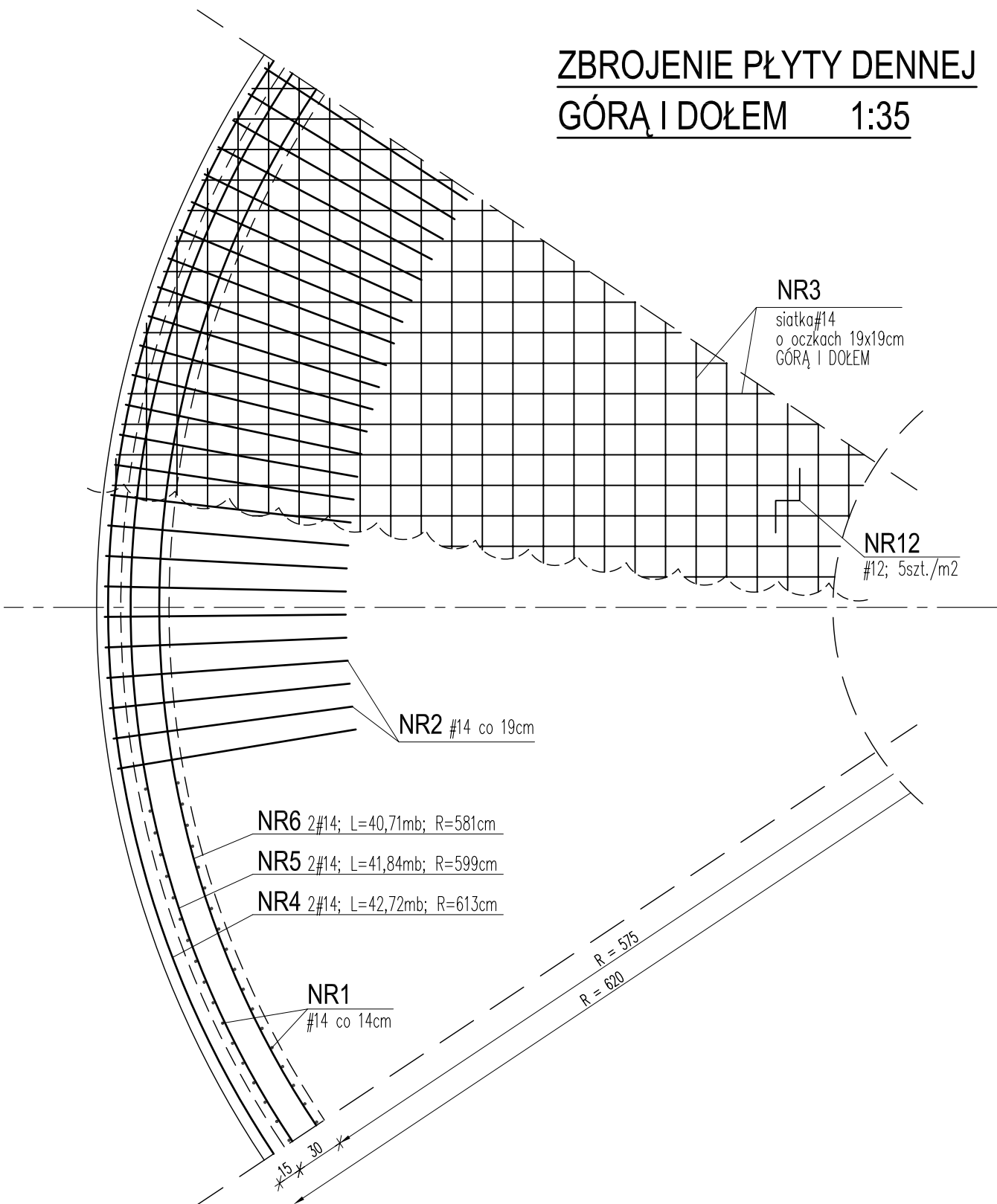


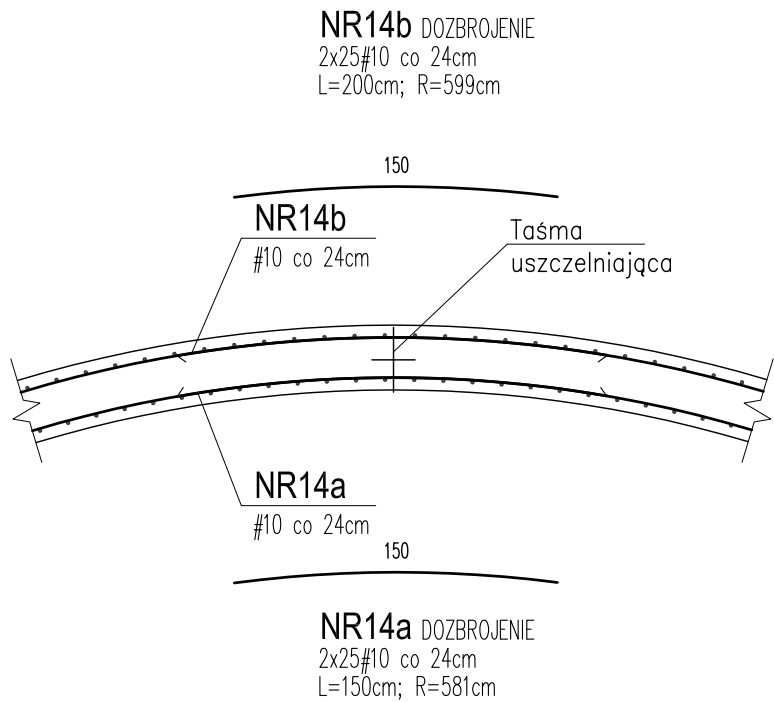
ZBROJENIE ŚCIANY - PRZEKRÓJ 2-2 1:35



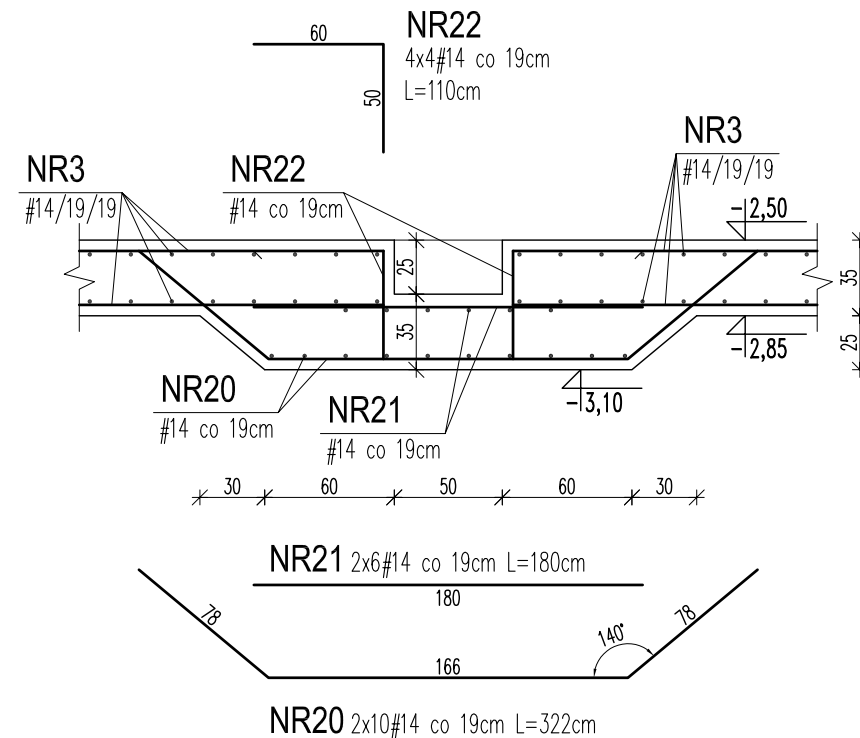
ZBROJENIE PŁYTY DENNEJ
GÓRĄ I DOŁEM 1:35



SZCZEGÓŁ "B"
DOZBROJENIE PRZERWY ROBOCZEJ 1:35



SZCZEGÓŁ "A"
ZAGŁĘBIENIE W PŁYCE DENNEJ 1:35



±0,00 = 201,65 m npm

UWAGI:

- BETON C30/37 W8 F100
- STAL A-III (34GS) LUB STAL AIII-N (RB 500W/BSI500S-Q.T.B.)
Ø - STAL A-0 (SI0S)
- OTULINA ZBROJENIA: PŁYTA DENNA - 5cm, PŁASZCZ - 4cm
- ZACHOWAĆ CIĄGŁOŚĆ BETONOWANIA
- PŁYTY DENNEJ
- ELEMENTÓW PŁASZCZA ZBIORNIKA
- ZAGŁĘBIENIE W PŁYCE REAKTORA WYKONAĆ WG SZCZEGÓŁU "A"
- PRZERWĘ PRZECIWSKURCZOWĄ WYKONAĆ WG SZCZEGÓŁU "B", LUB ZASTOSOWAĆ ROZWIĄZANIE RÓWNOWAŻNE
- PRĘTY OBWODOWE ŁĄCZYĆ MIJANKOWO, TAK ŻEBY W JEDNYM PRZEKROJU NIE ŁĄCZYŁO SIĘ WIĘCEJ NIŻ 6 PRĘTÓW. PRZESUNIĘCIE POŁĄCZEŃ POWINNO WYNOŚIĆ CO NAJMNIEJ DŁUGOŚĆ ZAKŁADU.
- ZESTAWIENIE STALI W ODDZIELNYM ARKUSZU

UWAGA: Wymiary podano w cm
UWAGA: Rysunek opracowano według warunków technologicznych firmy BIO-TECH

BIURO OBSŁUGI INWESTYCYJNEJ I PROJEKTOWANIA				
97-300 PIOTRKÓW TRYB. UL. LUDOWA 13				
TEL. (044) 647 24 69				
PRZEDMIOT OPRACOWANIA		BUDOWA OCZYSZCZALNI ŚCIEKÓW W NIECHCICACH, GM. ROZPRZA		
TEMAT RYSUNKU		REAKTOR 16/24/H58 - ZBROJENIE ŚCIANY I PŁYTY DENNEJ		NR RYSUNKU
AUTORZY OPRACOWANIA		Imię i Nazwisko	Nr uprawnień	Podpis
Projektował:		inż. Stefan Mocięjak	51/82 SK	SKAŁA
Opracował:		tech. Dariusz Kondro		1:35
Sprawdził:		mgr inż. Grzegorz Siekowski	21/78	DATA
BRANŻA		KONSTRUKCJE		IX 2006, II 2007
STADIUM		PB		